


The logo for Klimatberäkningsportalen is located in the top right corner. It consists of a dark green semi-circle with a white checkmark icon above the text "limat beräknings portalen®". A smaller dark green circle is positioned below and to the right of the semi-circle.

limat
beräknings
portalen®

KLIMAT BERÄKKNINGS PORTALEN®

Ett enkelt molnbaserat verktyg för att både beräkna och analysera en verksamhets klimatpåverkan (CO₂e).

www.utvecklamera.se/klimatberakningsportalen

powered by utvecklamera
in association with  molnify

| Klimatdata per
produktgrupp / produktionsgrupp / process

| Jämföra flera års resultat och
utveckling

| Möjlighet att simulera/experimentera,
inom ett eget testår.

| Kommande: Möjlighet att integrera
med eget BI-verktyg.



Analysera klimatpåverkan

I portalen går det analysera klimatpåverkan ner på verksamhetens produktgrupps-, produktionsgrupp eller processnivå.



Uppfyller GHG-protokollet & ISO14064

Linjerar med principerna för GHG protocol corporate (www.ghgprotocol.org) samt ISO14064: 2018.



Anpassade resultat

Resultaten är anpassat att använda enligt ESRS, EcoVadis, SBTi med flera.



Möter globala målen

Tjänsten möter det Globala målet 13.3 om att:
"Öka kunskap och kapacitet för att hantera klimatförändringar".



Huvudfunktioner

- hundratals förval av emissioner från öppna kända källor.
- data per produktgrupp/produktionsgrupp/process.
- data per bolag/ort eller liknande.
- komplettera med egna unika emissioner.
- det finns även vägledningar i verktyget samt tillgång till support.

Exportera beräkningsrapport

- total påverkan, per scope och delscope.
- aktuellt år samt de två föregående åren.
- per koncern och delbolag.
- per produktgrupp/produktionsgrupp/process.
- både fossil och biogen påverkan.
- tillförlitlighet av både mätdata och emissionsfaktorer.
- källhänvisningar.

Tillägg

Egna rapporten och beräkningen kan granskas av tredje part, med utlåtande om kritik och rekommendationer.

Flerbolagsversion.

Unika emissionsfaktorer.

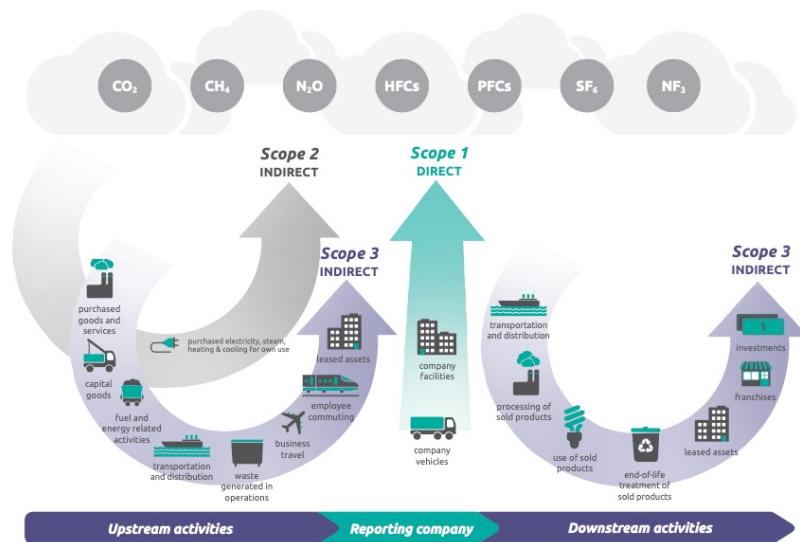
GHG PROTOCOL

Principer

- relevans
- fullständighet
- jämförbarhet
- transparens
- noggrannhet

Spårbarhet

källa: www.ghgprotocol.org



Source: Figure 1.1 of Scope 3 Standard.

Ange varje enskild mätdata, per Scope, per Verksamhet, per Delverksamhet och eventuellt även per Fördelning.
Antal rader är obegränsade och varje unik rad ger möjlighet att kunna analysera utifrån varje kategori.

Kundval

Du är inloggad som: **daniel@utvecklamera.se**
Testbolaget AB

Beräkningsår

Scope

Källa

Verksamhet

Grupp/Process

Fördelingsnyckel

Kvantitet

Enhet

Tillförlitlighet Mätdata

Kort kommentar om raden (förklaring / spårbarhet)

Nollställ vid nästa rad?

Filterval

Nedanstående alternativ kontrollerar vilka mätdata som visas i tabellen till höger.

Mätdata är ordnade så att nyast visas överst.

Visa mätdata nr:

Beräkningsår

Registrerad mätdata

Beräkningsår	Scope	Källa	Verksamhet	Grupp/Process	Fördelingsnyckel	Kvantitet	Enhet	Tillförlitlighet Mätdata	CO2e (kg)		
2 022	3_1	Material - Stål (100% återvunnet)	Renlaven AB	Renlaven Flotte	Nyckel 100%	1 234	kg	Uppskattad, med underlag	494	Ändra	Ta bort
2 023	3_1	Annat - Kläder	Testbolaget AB	Testbolaget	Nyckel 100%	7	kg	Uppskattad, utan underlag	156	Ändra	Ta bort
2 023	2	Elektricitet, Nordisk Residualmix (TtW)	Renlaven AB	Renlaven Flotte	Renlaven Flotte	2 716	kWh	Verklig	484	Ändra	Ta bort
2 022	2	Elektricitet, Nordisk Residualmix (TtW)	Testbolaget AB	Testbolaget AB	Nyckel 100%	2 210	kWh	Verklig	1 033	Ändra	Ta bort
2 022	2	Elektricitet, Nordisk Residualmix (TtW)	Kungsspiran AB	Kungsspiran AB	Nyckel 100%	2 700	kWh	Verklig	1 263	Ändra	Ta bort
2 022	2	Elektricitet, Nordisk Residualmix (TtW)	Testbolaget AB	Testbolaget AB	Nyckel 100%	27 000	kWh	Verklig	12 626	Ändra	Ta bort
2 023	2	Elektricitet, Nordisk Residualmix (TtW)	Kungsspiran AB	Kungsspiran AB	Nyckel 100%	3 716	kWh	Verklig	1 948	Ändra	Ta bort
2 023	2	Elektricitet, Nordisk Residualmix (TtW)	Utbildningsövning	Qualify		100 000	kWh	Uppskattad, med underlag	52 410	Ändra	Ta bort
2 023	2	Elektricitet, Nordisk Residualmix (TtW)	Testbolaget AB	Testbolaget AB	Nyckel 100%	2 799	kWh	Verklig	1 467	Ändra	Ta bort
2 023	2	Elektricitet, Nordisk Residualmix (TtW)	Renlaven AB	Renlaven Eka	Renlaven Eka	345	kWh	Verklig	22	Ändra	Ta bort
2 023	2	Elektricitet, Nordisk Residualmix (TtW)	Renlaven AB	Renlaven AB	Renlaven Eka	2 716	kWh	Verklig	171	Ändra	Ta bort
2 023	2	Elektricitet, Nordisk Residualmix (TtW)	Utbildningsövning	Qualify	Nyckel 100%	100 000	kWh	Uppskattad, med underlag	52 410	Ändra	Ta bort
2 023	2	Elektricitet, Nordisk Residualmix (TtW)	Renlaven AB	Renlaven Eka	Renlaven Eka	345	kWh	Verklig	22	Ändra	Ta bort
2 023	2	Elektricitet, Nordisk Residualmix (TtW)	Testbolaget AB	Testbolaget	Nyckel 100%	2 716	kWh	Verklig	1 423	Ändra	Ta bort
2 023	2	Elektricitet, Nordisk Residualmix (TtW)	Renlaven AB	Renlaven Eka	Renlaven Eka	2 716	kWh	Verklig	171	Ändra	Ta bort
2 023	2	Elektricitet, Nordisk Residualmix (TtW)	Kungsspiran AB	Kungsspiran	Nyckel 100%	3 716	kWh	Verklig	1 948	Ändra	Ta bort
2 023	2	Elektricitet, Nordisk Residualmix (TtW)	Renlaven AB	Renlaven Flotte	Renlaven Flotte	2 716	kWh	Verklig	484	Ändra	Ta bort

Klimatberäkning år 2023

Testbolaget AB

Framtagen under perioden Januari - Mars 2024, i samarbete med Klimatberäkningsportalen® (utvecklarna).

Declaration of Conformity

Testbolaget AB

Beräkningsår: 2023

Verksamheten har enligt metoderna för GHG Protocol Corporate och ISO14064:2018 beräknat sina fossila påverkan i form av CO₂e (koldioxidekvivalenter).

Beräkningarna baseras på främst öppna och kända datakällor.
I vissa fall kan verksamheten valt att använda specifika emissionsfaktorer utifrån väsentlighet, exempelvis där de har betydande påverkan eller berör ett av annan orsak signifikant påverkansområde.

Beräkningarna har inletts med en väsentlighetsanalys avseende inkludering av de olika scopen, organisation och deras avgränsningar samt tillgängliga källor av mätdata.

Verksamheten kan ha definierat ett antal produktgrupper/produktionsgrupper/processer.

ÅRSABONNEMANG

Som bas tecknas ett årsabonnemang för att genomföra ett Beräkningsår.

Därefter anpassas upplägget beroende på om det finns en befintlig klimatberäkning att konvertera in, exempelvis ett s.k. Basår.

Årsabonnemanget inkluderar:

- Fritt antal användare per bolag
- Beräkning mha flera hundratals förval eller egna emissionsfaktorer
- Rapportmall att fritt använda
- Testår, ex. 9923
- Vägledning
- 2h teknisk support per år

<50 anställda

50-250 anställda

>250 anställda

Tack!

Önskar du veta mer eller boka en privat demo?
Kontakta oss gärna!

 klimat
beräknings
portalen

utvecklamera
hållbar verksamhetsutveckling

kontakt@klimatberakningsportalen.se

Läs mer:

<https://www.utvecklamera.se/klimatberakningsportalen/>